

Manuale di montaggio e smontaggio dello strumentario



Sommario

Strumentario per protesi d'anca.....	3
Impattatore stelo – MFV Basket 1	3
Strumento porta calibro e posizionatore tappo	4
Albero per fresa a croce – DCV Basket 1	5
Trial parte prossimale – MGV Basket 2.....	6
Impattatore graduato stelo distale – MGV Basket 1	7
Impattatore universale – ADP	8
Battitore – MNV Basket 1.....	9
Adattatore per estrazione stelo Minifit.....	10
Strumentario per protesi di ginocchio	11
Pinza per resezione rotula – KPAT	11
Maschera di taglio femorale A/P – TKRNAV	12
Guida tibiale extra-midollare – KGENC	13
<i>Rif. GS.T0300, Rif. GS.T0600, Rif. GS.T0700</i>	<i>13</i>
Palpatore tibiale – KGENC	13
<i>Rif. GS.T0400</i>	<i>13</i>
Guida di taglio tibiale – KFB/KMBH	13
<i>Rif. GS.T9200/9100/9000/8000</i>	<i>13</i>

Strumentario per protesi d'anca

Impattatore stelo – MFV Basket 1

Rif. MSI0100

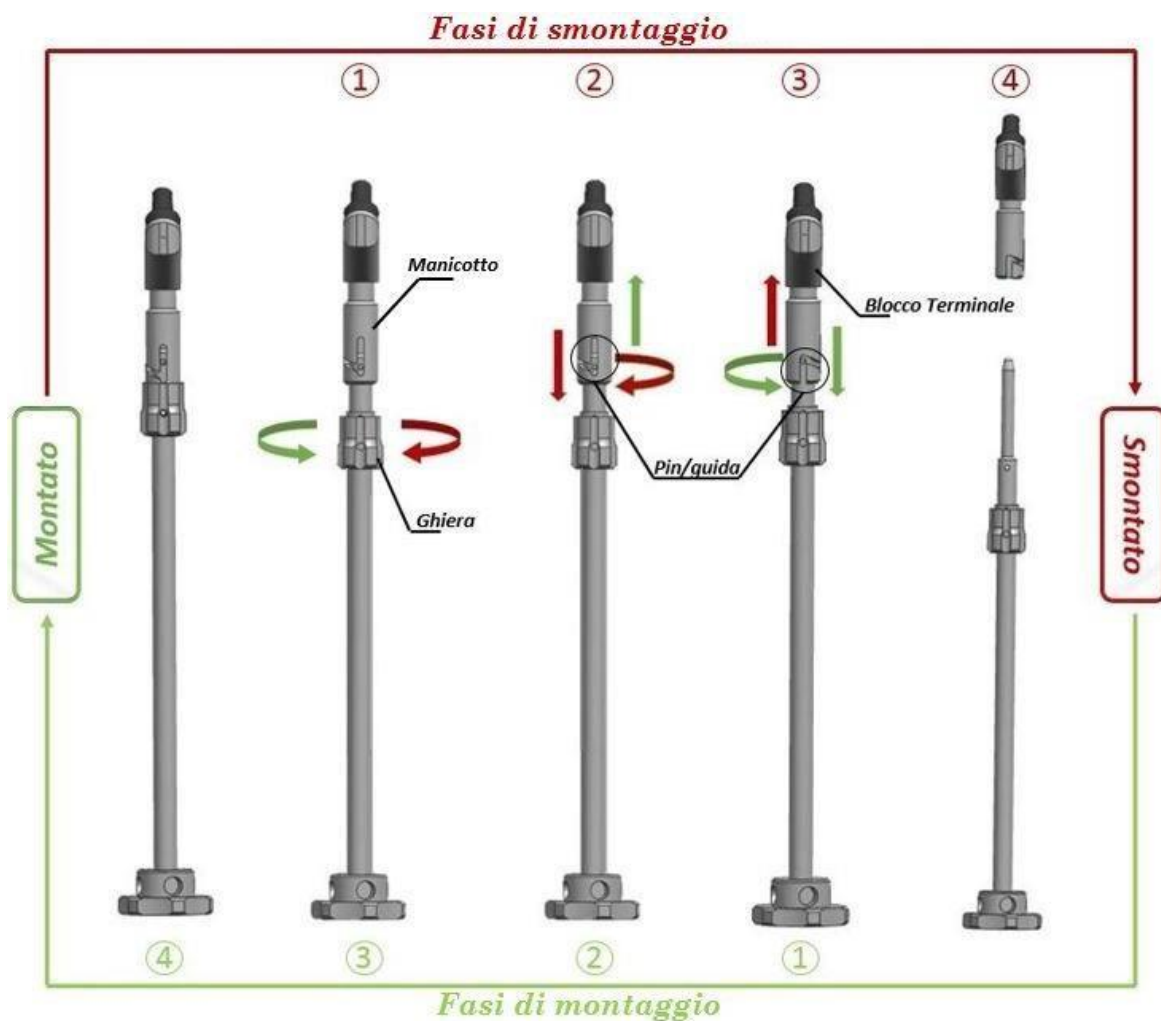


Istruzioni per lo smontaggio:

1. Svitare la ghiera dal manicotto;
2. Tirare il manicotto verso la ghiera e ruotarlo in senso orario, permettendo lo scorrimento del pin nella sua guida;
3. Estrarre il blocco terminale dall'impattatore;
4. Fine dello smontaggio.

Istruzioni per il montaggio:

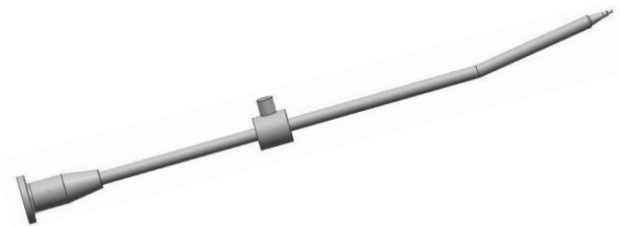
1. Unire il blocco terminale al corpo dell'impattatore e ruotare il manicotto in senso antiorario, permettendo lo scorrimento del pin nella sua guida;
2. Rilasciare il manicotto;
3. Avvitare la ghiera al manicotto;
4. Fine del montaggio.



Strumento porta calibro e posizionatore tappo

Strumentario tappo endomidollare

Rif. TCE1100

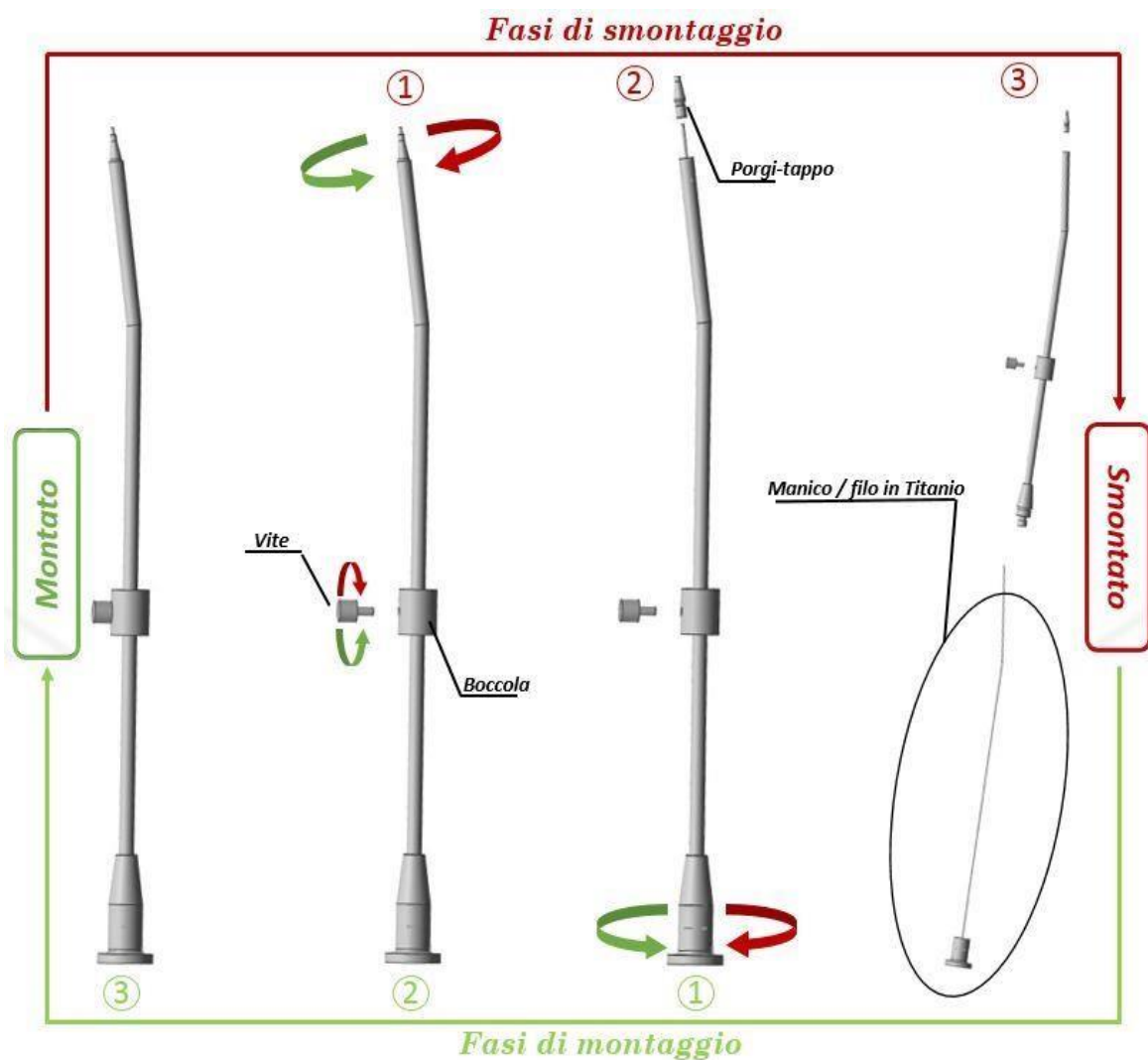


Istruzioni per lo smontaggio:

1. Svitare la vite dalla boccola ed il porgi-tappo;
2. Svitare il manico e sfilare manico e filo in Titanio dal resto del corpo;
3. Fine dello smontaggio

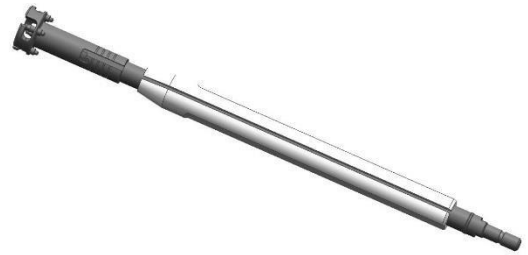
Istruzioni per il montaggio:

1. Inserire il filo in Titanio all'interno del posizionatore ed avvitare il tappo;
2. Avvitare la vite alla boccola ed il porgi-tappo;
3. Fine del montaggio.



Albero per fresa a croce – DCV Basket 1

Rif. 01.SF1100

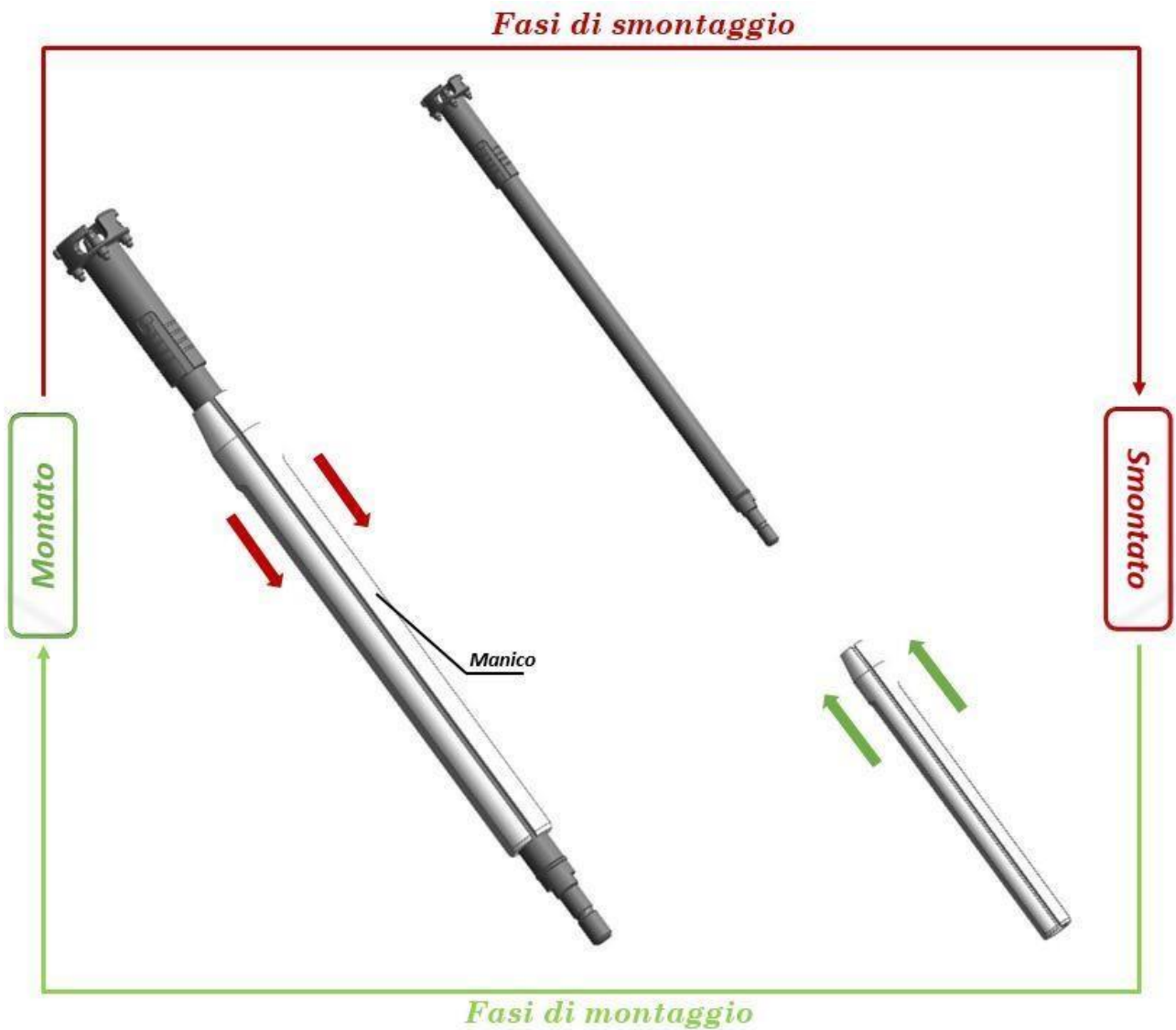


Istruzioni per lo smontaggio:

1. Sfilare il manico dall'albero;
2. Fine dello smontaggio.

Istruzioni per il montaggio:

1. Inserire l'albero nel manico;
2. Fine del montaggio.



Trial parte prossimale – MGV Basket 2

Rif. MGS0301/02/03/04

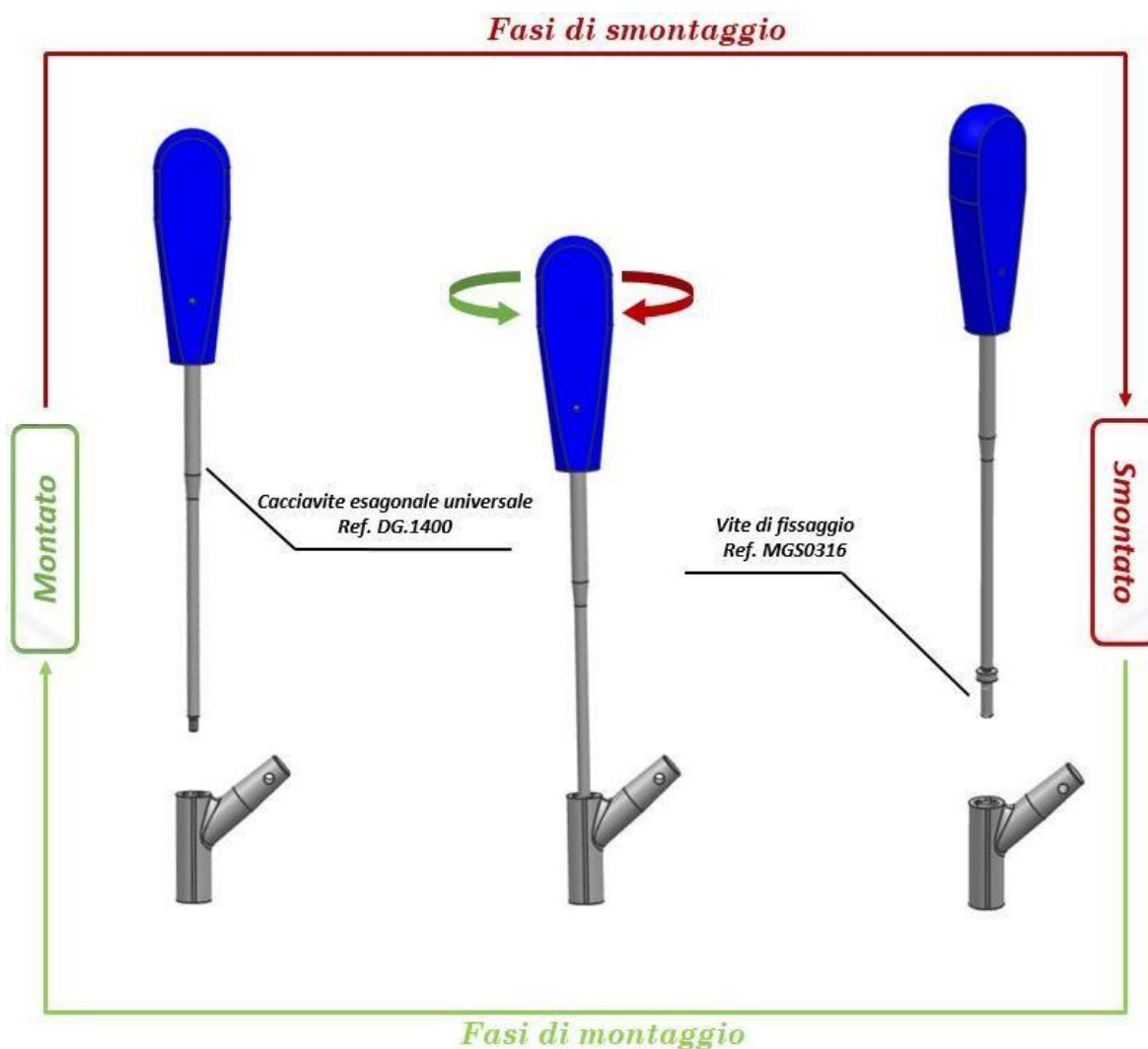


Istruzioni per lo smontaggio:

1. Utilizzare il cacciavite esagonale universale presente nello strumentario e rimuovere la vite di fissaggio;
2. Fine dello smontaggio.

Istruzioni per il montaggio:

1. Utilizzare il cacciavite esagonale universale in dotazione allo strumentario ed inserire la vite di fissaggio;
2. Fine del montaggio.



Impattore graduato stelo distale – MG V Basket 1

Rif. MGS0100

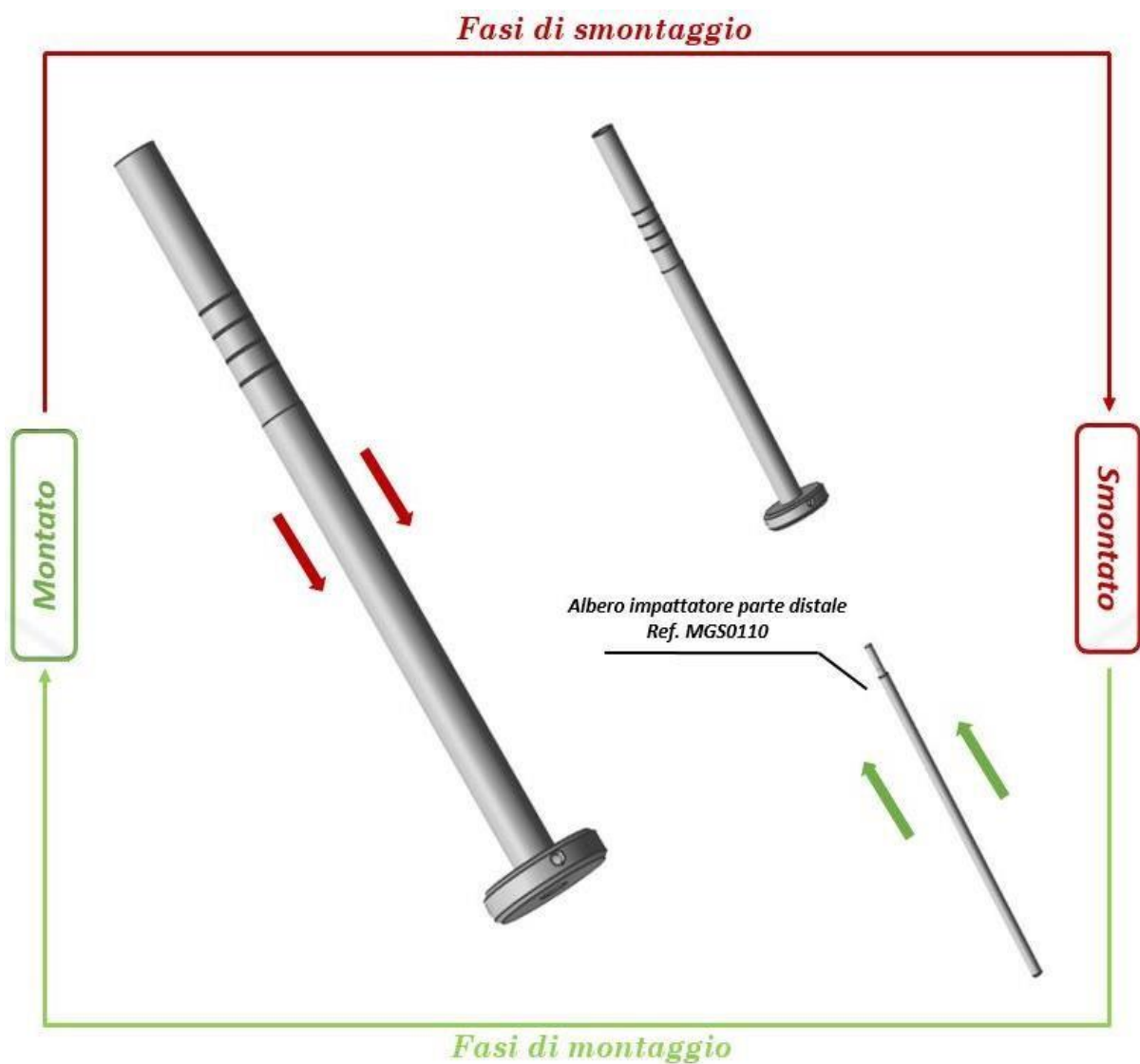


Istruzioni per lo smontaggio:

1. Impugnando saldamente l'impattore, agitarlo fin quando l'albero non è estratto dal corpo;
2. Fine dello smontaggio

Istruzioni per il montaggio:

1. Inserire l'albero all'interno dell'impattore;
2. Fine del montaggio.



Impattore universale – ADP

Rif. 02.S01000

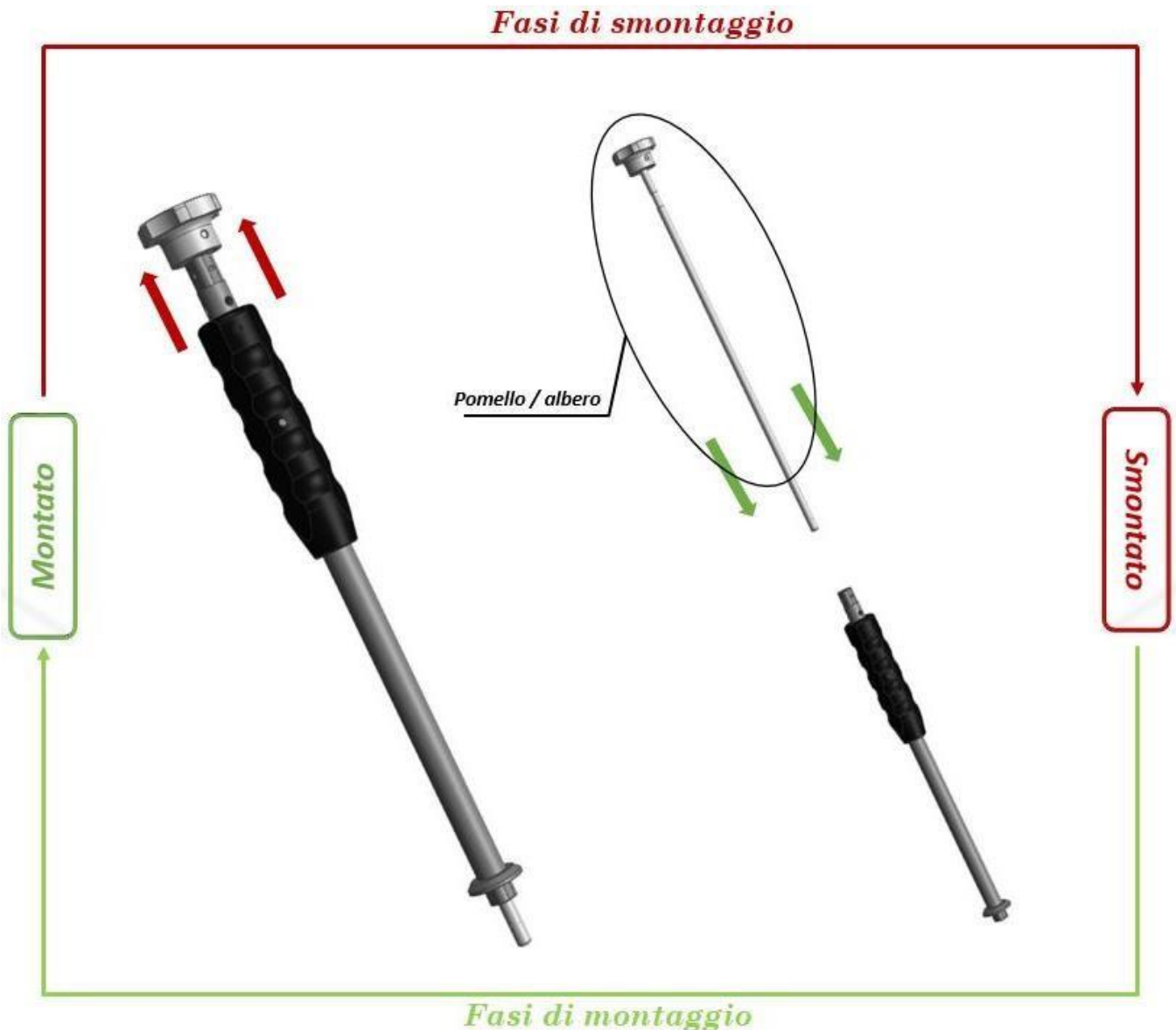


Istruzioni per lo smontaggio:

1. Sfilare il pomello e l'albero dal corpo principale dell'impattore;
2. Fine dello smontaggio.

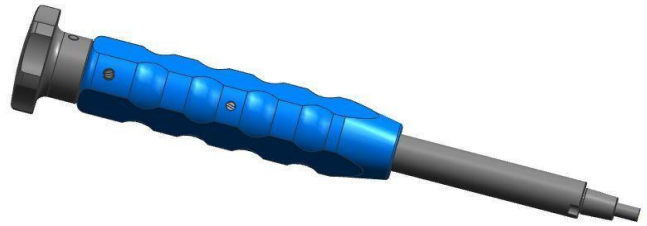
Istruzioni per il montaggio:

1. Inserire il pomello e l'albero all'interno dell'impattore;
2. Fine del montaggio.



Battitore – MNV Basket 1

Rif. 04.S05000

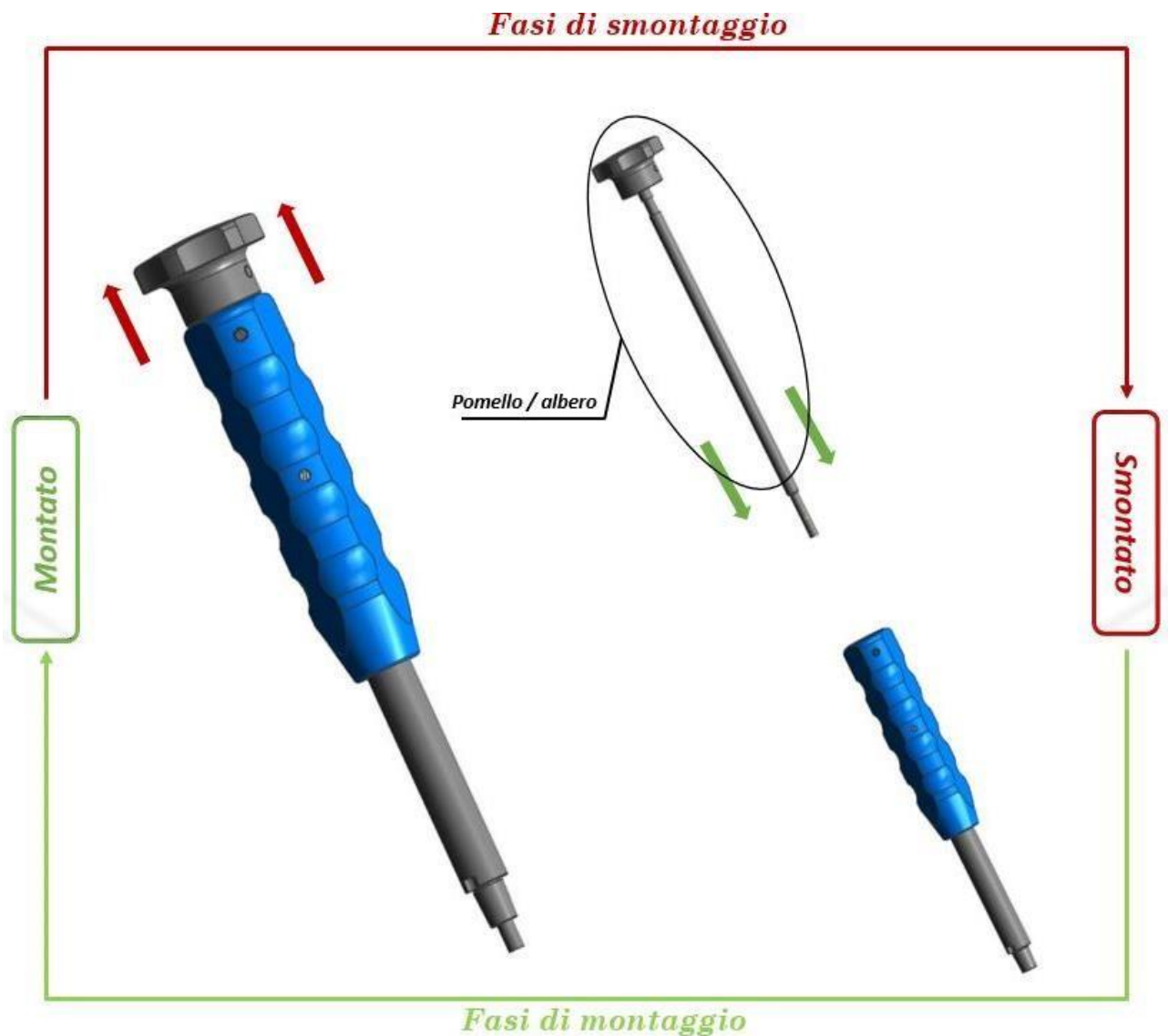


Istruzioni per lo smontaggio:

1. Sfilare il pomello e l'albero dal corpo principale dell'impattatore;
2. Fine dello smontaggio

Istruzioni per il montaggio:

1. Inserire il pomello e l'albero all'interno dell'impattatore;
2. Fine del montaggio.



Adattatore per estrazione stelo Minifit

Strumentario MNV Basket 1

Rif. 04.S04100

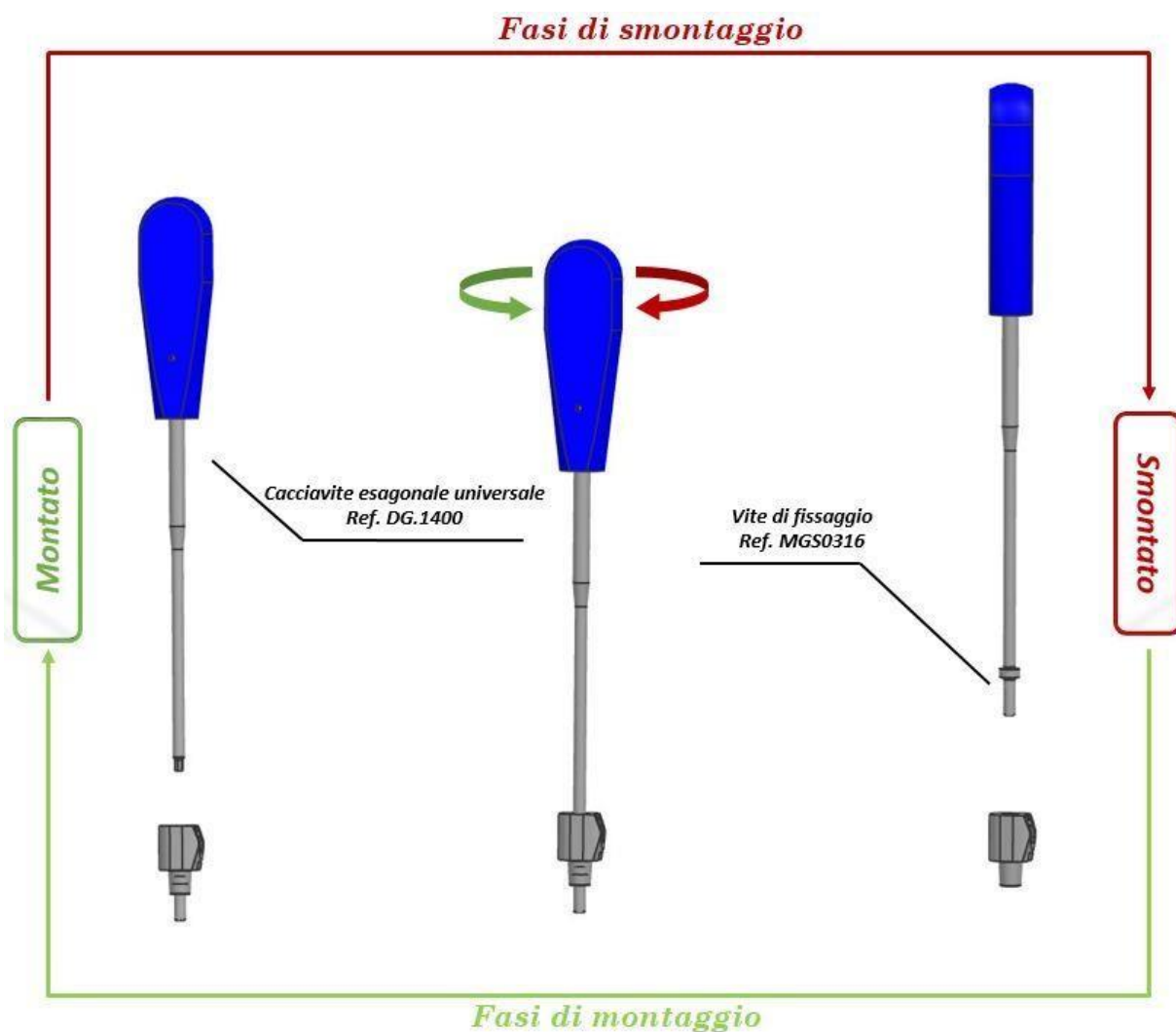


Istruzioni per lo smontaggio:

1. Utilizzare il cacciavite esagonale universale presente nello strumentario e rimuovere la vite di fissaggio;
2. Fine dello smontaggio.

Istruzioni per il montaggio:

1. Utilizzare il cacciavite esagonale universale in dotazione allo strumentario ed inserire la vite di fissaggio;
2. Fine del montaggio.



Strumentario per protesi di ginocchio

Pinza per resezione rotula – KPAT

Rif. GS.1700



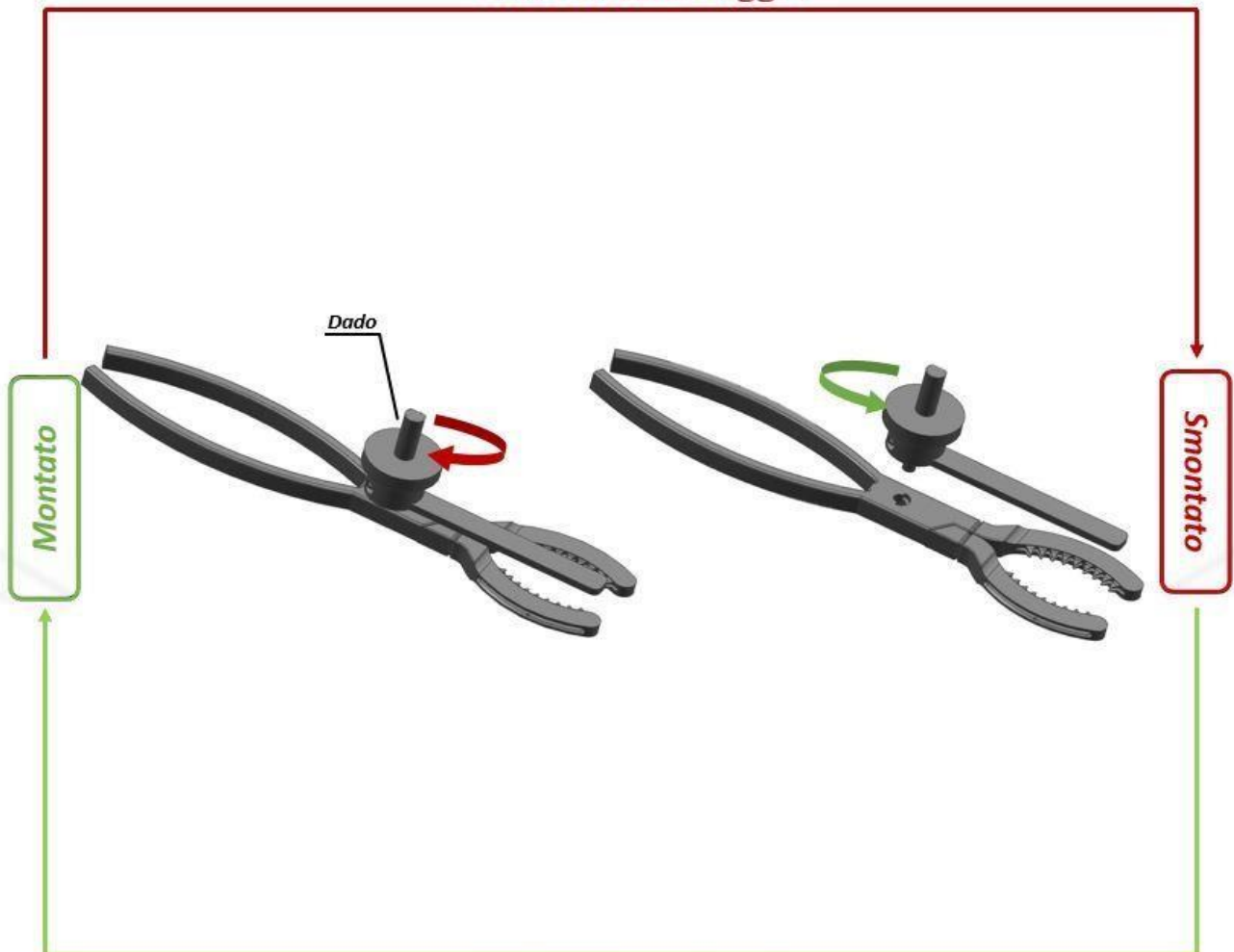
Istruzioni per lo smontaggio:

1. Svitare il dado dal corpo centrale della pinza;
2. Fine dello smontaggio.

Istruzioni per il montaggio:

1. Avvitare il dado al corpo principale della pinza;
2. Fine del montaggio.

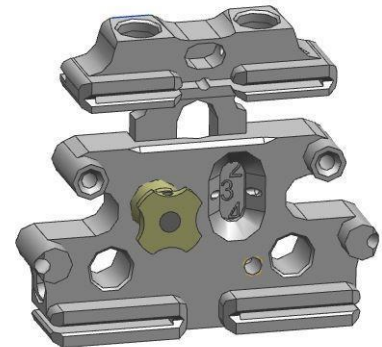
Fasi di smontaggio



Fasi di montaggio

Maschera di taglio femorale A/P – TKRNAV

Rif. GS.N0010

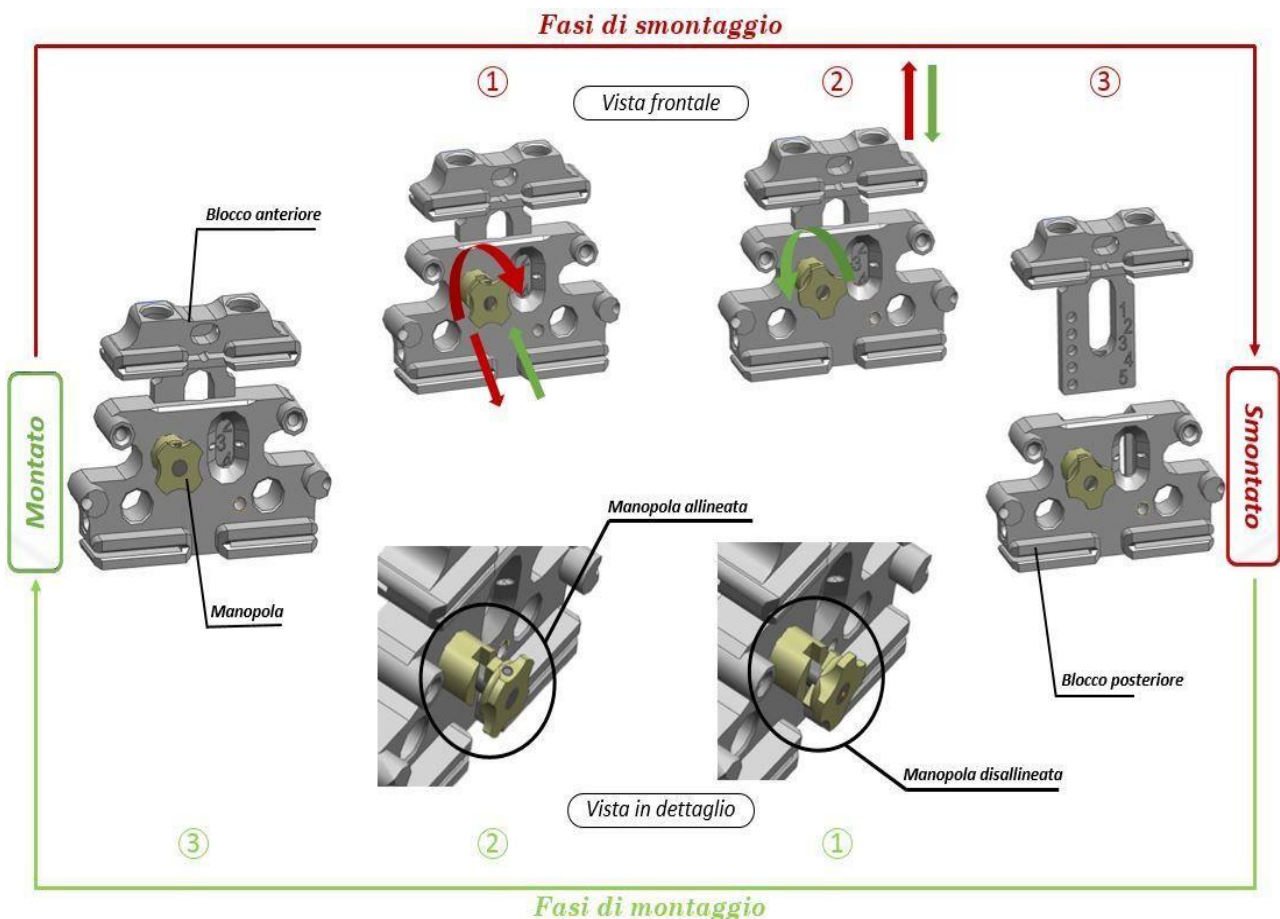


Istruzioni per lo smontaggio:

1. Tirare la manopola e ruotarla in fino a disallinearla;
2. Estrarre il blocco anteriore da quello posteriore;
3. Fine dello smontaggio.

Istruzioni per il montaggio:

1. Inserire il blocco anteriore nel blocco posteriore e ruotare la manopola fino ad allinearla;
2. Rilasciare la manopola per bloccarla e fissare l'altezza del blocco anteriore;
3. Fine del montaggio.



Guida tibiale extra-midollare – KGENC

Rif. GS.T0300, Rif. GS.T0600, Rif. GS.T0700

Palpatore tibiale – KGENC

Rif. GS.T0400

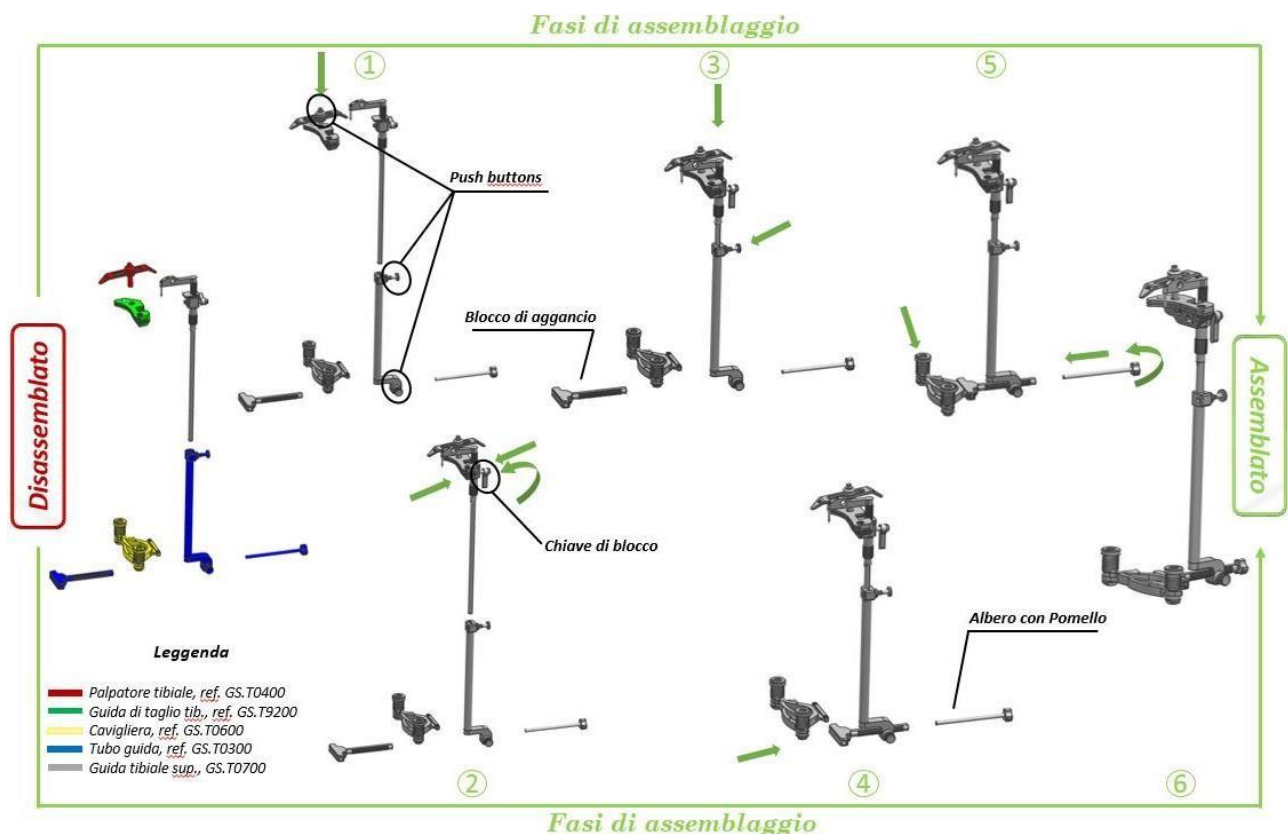
Guida di taglio tibiale – KFB/KMBH

Rif. GS.T9200/9100/9000/8000



Istruzioni per l'assemblaggio:

1. Agganciare il palpatore tibiale alla guida di taglio tramite il push-button;
2. Inserire la guida di taglio nella guida tibiale, premendo e ruotando la chiave di blocco per assicurare la giunzione;
3. Inserire la guida tibiale nel tubo guida premendo il push-button;
4. Inserire il blocco di aggancio nel tubo guida;
5. Inserire la cavigliera nel blocco di aggancio e bloccarla inserendo ed avvitando l'albero con pomello;
6. Fine dell'assemblaggio.



Istruzioni per il disassemblaggio:

1. Svitare e sfilare l'albero con pomello dal tubo guida;
2. Separare la cavigliera dal blocco di aggancio;
3. Sfilare il blocco di aggancio dal tubo guida;
4. Separare il tubo guida dalle restanti parti agendo sul suo push-button;
5. Ruotare la chiave di blocco, sfilando così la guida di taglio, e separare palpatore e guida tramite push-button;
6. Fine del disassemblaggio.

